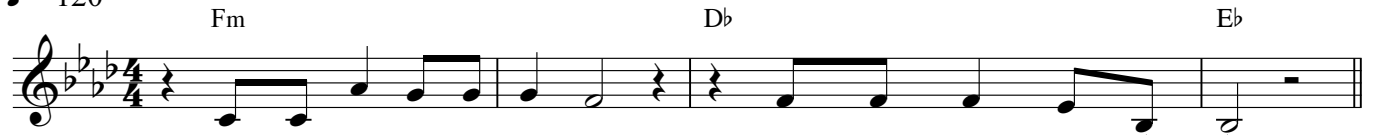


# JahresEndFlügelPuppe

© Text: Clemens Bittlinger

© Musik: David Plüss  
© Arrangement: David Plüss

♩ = 120



Jah - res - end - flü - gel - pup - pe,

1. En - gel gab's nicht mehr,\_\_\_\_  
2. du standst im Re - gal,  
3. wel ches kran - ke Hirn,\_\_\_\_



in der Sow - jet - zo - ne,  
ein - sam und ver - lo - ren,  
konn - te das er - den - ken,

denn die "D - D - R",\_\_\_\_  
oh - ne Kind und Stall  
wel - che fla - che Stirn?

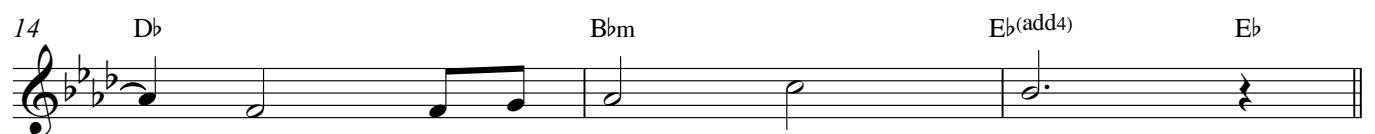


— woll - te laut ver - ba - ren:  
— als ein Flat - ter - we - sen  
— Du warst steht's zu - ge - gen,



"En - gel gibt es nicht!"\_\_\_\_  
oh - ne gros - sen Sinn,\_\_\_\_  
nicht erst im Ad - vent\_\_\_\_

Doch im Erz - ge - bir -  
konn - te man dich kau  
stan - dest du zur Sei



- ge strahl - te stehts dein Licht.  
- fen, stell - ten sie dich hin.  
- te man - chem "Dis - si - dent".

17  $A\flat$   $E\flat$   $A\flat$   $D\flat$   $A\flat$   $E\flat$   $Fm$   $E\flat$   $A\flat$   $D\flat$   $E\flat$

Glo - - ri - a in ex - cel - sis de - o.

21  $A\flat$   $E\flat$   $A\flat$   $D\flat$   $A\flat$   $E\flat$   $A\flat$   $E\flat$   $A\flat$

Glo - - ri - a in ex - cel - sis de - o.

4 Jahresendflügelpuppe,  
 Hoffnungslosigkeit,  
 macht sich wohl auch heute  
 in so manchem breit.  
 Neue Hoffnung schenken,  
 kann ein Bote nur,  
 der vom Himmel kommend  
 kennt die Hoffnungsspur.

**Gloria, in excelsis deo !**  
**Gloria, in excelsis deo !**

5 Jahresendflügelpuppe  
 hätt' man dich gefragt,  
 ob es Engel gäbe,  
 hättest du gesagt:  
 Man kann sie doch spüren,  
 ständig sind sie da  
 wer mit ihnen rechnet,  
 ist dem Himmel nah.

**Gloria, in excelsis deo !**  
**Gloria, in excelsis deo !**